

Bayerische Volkssternwarte München e.V.

Observatorium mit Planetarium für volksbildende Astronomie

Rosenheimer Straße 145 h, D-81671 München

Tel.: (089) 406239, Fax: (089) 494987

E-Mail: info@sternwarte-muenchen.de

Internet: www.sternwarte-muenchen.de



„Stern-Widmung“

Eine Aktion der Volkssternwarte München

Sterne sind natürlich nicht käuflich. Es ist ebenfalls nicht möglich, sie offiziell zu benennen. Wir bieten Ihnen aber die Gelegenheit, einer Person ihrer Wahl über die Münchner Volkssternwarte einen Stern zu widmen.

Sie erhalten von uns dazu eine schöne Urkunde und eine Sternkarte, beide im Format A4. Auf der Urkunde sind die wichtigsten Daten "Ihres" Sterns aufgeführt und ein Bild zeigt den Stern mit seinen Umgebungssternen so, wie er in einem kleinen Fernglas zu sehen ist. Auf der Sternkarte können Sie die genaue Lage des Sterns in seinem Sternbild sehen und ihn so vielleicht auch selbst am Himmel auffinden.

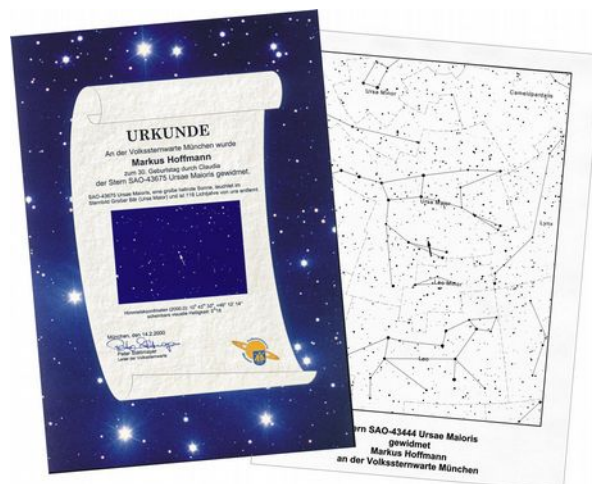
Bitte geben Sie auf Ihrer Bestellung die Helligkeitskategorie des Sterns und das Sternbild an, in dem sich Ihr gewünschter Stern befinden soll. Da eventuell in einigen Sternbildern Sterne bestimmter Helligkeit nicht verfügbar sind, geben Sie bitte am besten auch mehrere Ersatzsternbilder an. Eine Liste aller Sternbilder und Informationen zu den Sternhelligkeiten finden Sie auf der nächsten Seite.

Der Erlös aus dieser Sternwidmungsaktion wird ausschließlich für die satzungsgemäßen Aufgaben der Münchner Volkssternwarte verwendet, wie der Pflege und Verbreitung der volksbildenden Astronomie. Die Einnahmen werden für größere Anschaffung in diesem Bereich eingesetzt, die sonst finanziell nicht möglich wären. So konnten mit Hilfe dieser Aktion in der Vergangenheit ein Planetarium sowie mehrere große Fernrohre in Betrieb genommen werden, die unseren Besuchern einen noch eindrucksvolleren Blick ins Universum bieten.

Sie unterstützen bei dieser Sternwidmungsaktion somit unsere astronomische Volksbildungsarbeit, die wir seit 1947 sehr engagiert betreiben und für die unsere Mitglieder jährlich Tausende von ehrenamtlichen Arbeitsstunden aufbringen.

Mit freundlichen Grüßen
Ihre Volkssternwarte München

Felix Wichmann



Liste aller Sternbilder

Adler	<i>Grabstichel</i>	Luchs	Schütze
<i>Altar</i>	Großer Bär	Luftpumpe	Schwan
Andromeda	Großer Hund	<i>Maler</i>	<i>Schwertfisch</i>
Bärenhüter	Große Wasserschlange	<i>Mikroskop</i>	Sextant
Becher	Haar der Berenike	<i>Netz</i>	Skorpion
Bildhauer	Hase	Nördliche Krone	Steinbock
<i>Chamäleon</i>	Herkules	<i>Oktant</i>	Stier
Chemischer Ofen	<i>Indianer</i>	Orion	<i>Südliche Krone</i>
Delphin	Jagdhunde	<i>Paradiesvogel</i>	Südlicher Fisch
Drache	Jungfrau	Pegasus	<i>Südliches Dreieck</i>
Dreieck	Kassiopeia	<i>Pendeluhr</i>	<i>Tafelberg</i>
Eidechse	Kepheus	Perseus	Taube
Einhorn	<i>Kleine Wasserschlange</i>	<i>Pfau</i>	<i>Tukan</i>
<i>Eridanus</i>	Kleiner Bär	Pfeil	Waage
<i>Fernrohr</i>	Kleiner Hund	<i>Phönix</i>	Walfisch
Fische	Kleiner Löwe	Rabe	Wassermann
<i>Fliege</i>	Kompass	<i>Schiffsheck</i>	Widder
<i>Fliegender Fisch</i>	<i>Kranich</i>	<i>Schiffskiel</i>	<i>Winkelmaß</i>
Füchsen	Krebs	<i>Schiffssegel</i>	<i>Wolf</i>
Fuhrmann	<i>Kreuz des Südens</i>	Schild	<i>Zentaur</i>
Füllen	Leier	Schlange	<i>Zirkel</i>
Giraffe	Löwe	Schlangenträger	Zwillinge

Die *kursiv* geschriebenen Sternbilder sind von Deutschland aus nicht oder nur zum Teil sichtbar.

Die Sterngruppe des Großen Wagens liegt im Sternbild Großer Bär und der Kleine Wagen ist mit dem Sternbild Kleiner Bär identisch. Das Sternbild Kassiopeia wird in Deutschland auch als „Himmels-W“ bezeichnet.

Die Helligkeit der Sterne wird in der Astronomie in sogenannten "Größenklassen" angegeben; je kleiner die Zahl ist, umso größer ist die Helligkeit. So ist ein Stern der 1. Größenklasse (1^m) 2,5-mal heller als ein Stern 2. Größenklasse (2^m), dieser wiederum 2,5-mal heller als ein Stern 3. Größenklasse (3^m), usw...

Sterne der 1. Größenklasse (0,5^m bis 1,5^m) gehören zu den hellsten, solche der 6. Größenklasse (5,5^m bis 6,5^m) zu den schwächsten Sternen, die unter sehr guten Bedingungen gerade noch mit bloßem Auge zu "erahnen" sind. Schon in einem kleinen Fernglas sind diese schwachen Sterne jedoch ganz deutlich sichtbar. Ein Stern der 1. Größenklasse ist dabei 100-mal heller als ein Stern der 6. Größenklasse.

Die Sterne, die die Figur des Großen Wagens bilden, liegen z.B. in der Helligkeit zwischen 1^m8 und 3^m3.

Falls Sie Fragen zu den Sternbildern haben (z.B. über Sichtbarkeit etc.), so können wir Sie telefonisch gerne dazu beraten. Wir sind am besten von Montag bis Freitag gegen 14 Uhr gut erreichbar.

Die Preise der Urkunden nach Kategorien bzw. Sternhelligkeiten:

Kategorie	1	2	3	4	5	6	7	8	9	10	11	12
astronomische Helligkeiten	heller 1 ^m 00	1 ^m 00 bis 1 ^m 49	1 ^m 50 bis 1 ^m 99	2 ^m 00 bis 2 ^m 49	2 ^m 50 bis 2 ^m 99	3 ^m 00 bis 3 ^m 49	3 ^m 50 bis 3 ^m 99	4 ^m 00 bis 4 ^m 49	4 ^m 50 bis 4 ^m 99	5 ^m 00 bis 5 ^m 49	5 ^m 50 bis 5 ^m 99	6 ^m 00 bis 6 ^m 50
Preis (€)	660	560	470	390	320	260	210	160	120	90	65	45

Die Preise sind inklusive Versand.

Bei Versand ins Ausland kommen zu diesen Preisen noch zusätzlich 2,00 € Porto hinzu!

Bearbeitungszeit: ca. 1 bis 2 Wochen nach Eingang des Antrages.

Selbstverständlich gehen wir mit Ihren personenbezogenen Daten diskret um und beachten die gesetzlichen Vorschriften. Dies ist in unserem Fall die Datenschutz-Grundverordnung (DSGVO). Weitere Details sind in unserer Datenschutzerklärung aufgeführt, die Sie auf unserer Website unter „Impressum“ finden.

Antrag zur Sternwidmung

(Bitte gut leserlich ausfüllen!)

Hiermit lasse ich einen Stern der Kategorie
im Sternbild , falls hier nicht mehr vorhanden,
dann in den Sternbildern
auf die Person(en)
und zum Datum (Unterzeichnungsdatum der Urkunde) widmen.

Ich wünsche nach dem Namen der Person noch folgenden Eintrag auf der Urkunde (z.B. in Liebe von Tanja, von Markus zum 50. Geburtstag, zur Taufe von seiner Patentante Monika, etc.)

Ich zahle den Betrag in Höhe von € (zuzüglich 2,00 € bei Versand ins Ausland)

- durch gleichzeitige Überweisung auf das
Konto-Nr.: 11152303, BLZ 701 500 00 bei der Stadtsparkasse München
(IBAN: DE73 7015 0000 0011 1523 03, BIC: SSKMDEMM)
- bar

Die Sternurkunde kann erst nach Zahlungseingang verschickt werden!

Meine Anschrift:

Vorname und Name:

Straße:

PLZ, Wohnort:

Telefon (für Rückfragen):

Datum: Besteller:

Bitte teilen Sie uns mit, wie Sie auf unsere Sternaktion aufmerksam geworden sind?

(z.B. Bekannte, Internet, Zeitschrift,..)

Senden Sie diesen Antrag per E-Mail an sternwidmung@sternwarte-muenchen.de

oder Post (kein Einschreiben!) an:

Volkssternwarte München
Rosenheimer Straße 145 h
D-81671 München

Falls Sie Fragen haben, so können Sie uns
gerne anrufen.
Am besten von Mo. bis Fr. gegen 14 Uhr
Tel.: 089-406239

Bitte dieses Feld nicht verdecken und hier nichts eintragen!

Sternbild:		SAO-Nr.:	
Rektaszension: h m s		Deklination: ° ' ''	
Helligkeit:	Typ:	Entfernung: Lj.	
Bemerkung:		Antrag eingegangen am:	
Bezahlt per: Am:		Urkunde versandt am:	